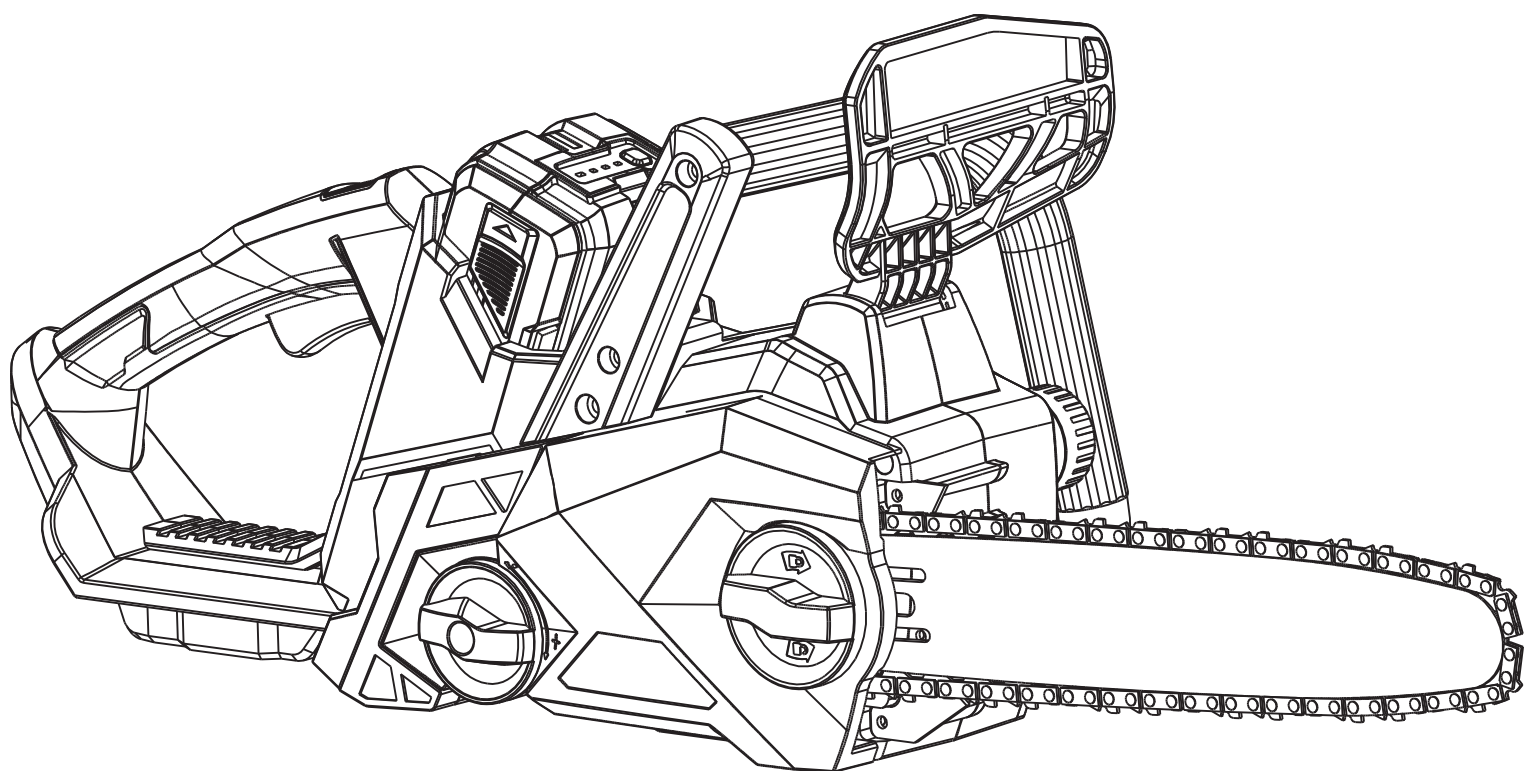


Ersatzteilliste

CS 40V

Artikel Nummer 100401

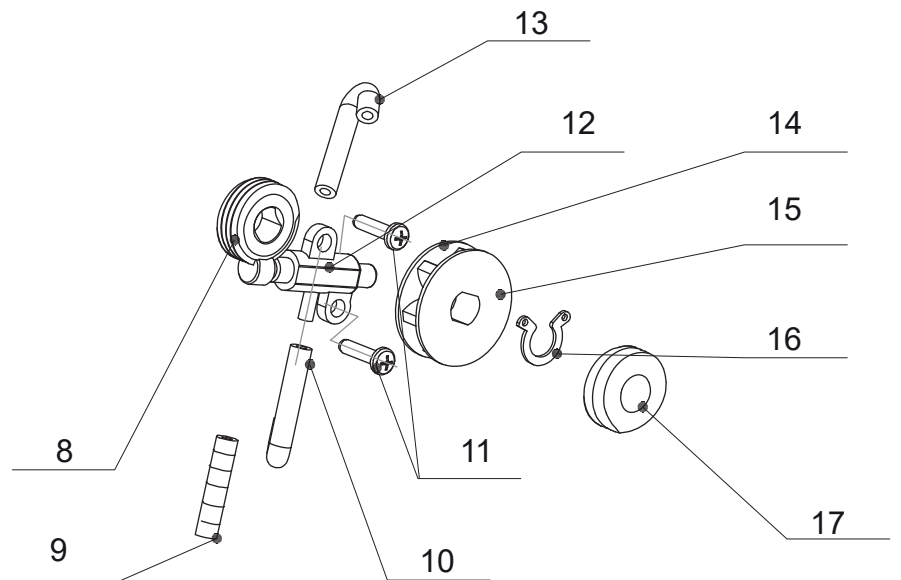
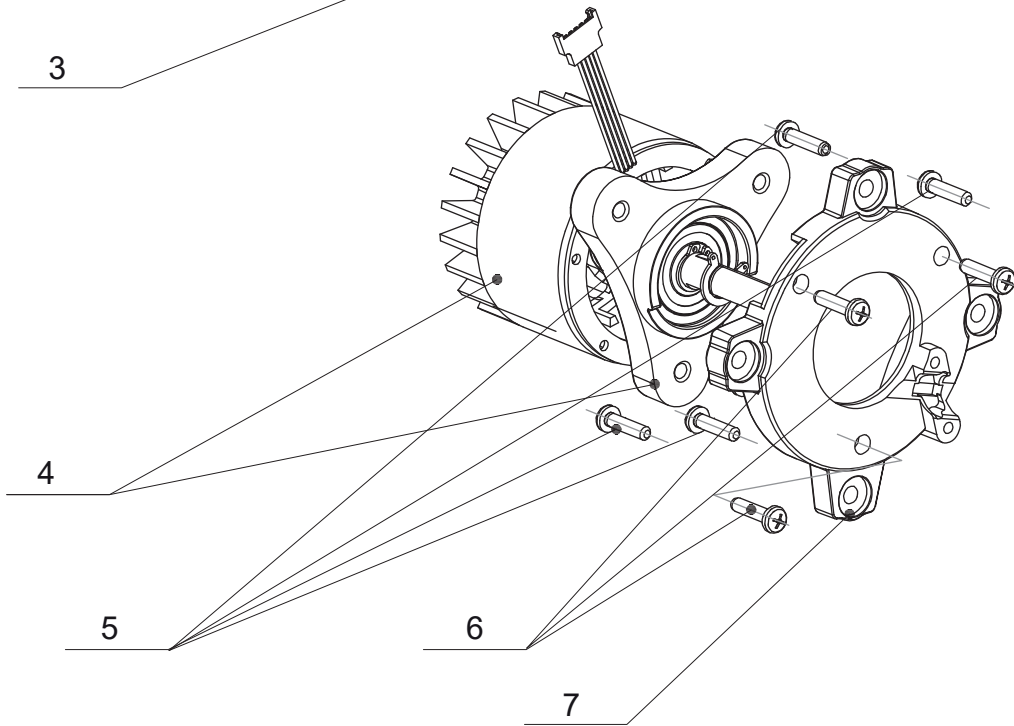
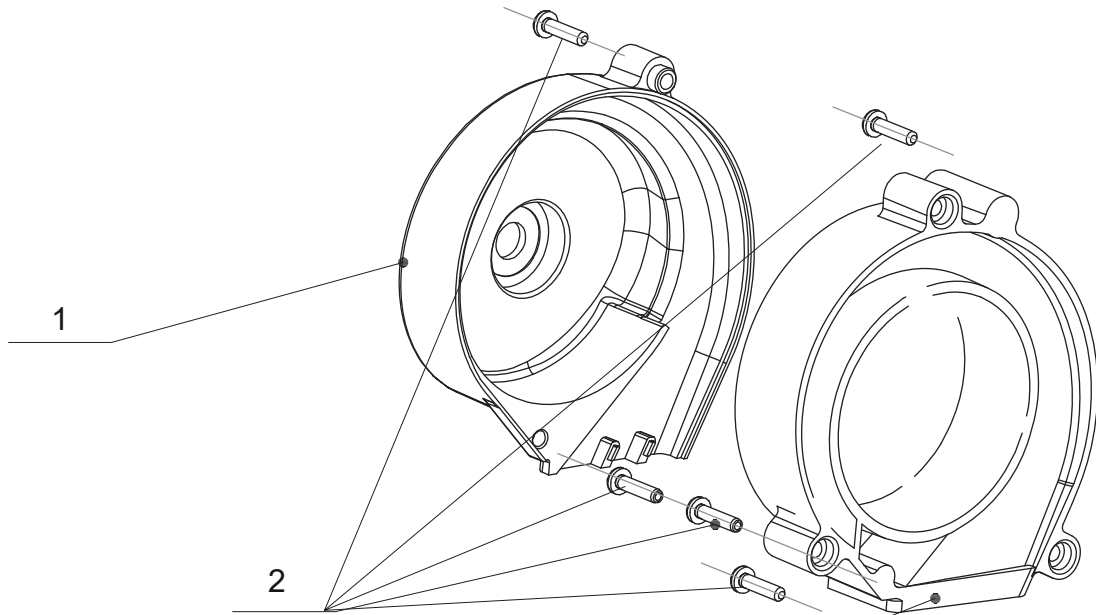
Ab SN: 20064010007



Inhalt

Motor	3
ET-Nummern	4
Elektrik.	5
ET-Nummern	6
Rechte Gehäusehälfte.	7
ET-Nummern	8
Linke Gehäusehälfte & Schneidgarnitur	9
ET-Nummern	10

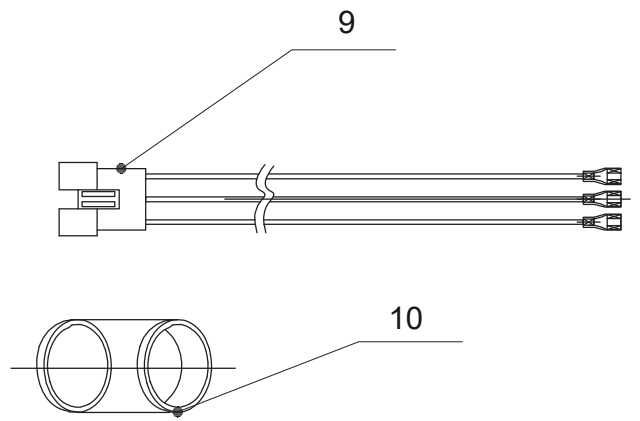
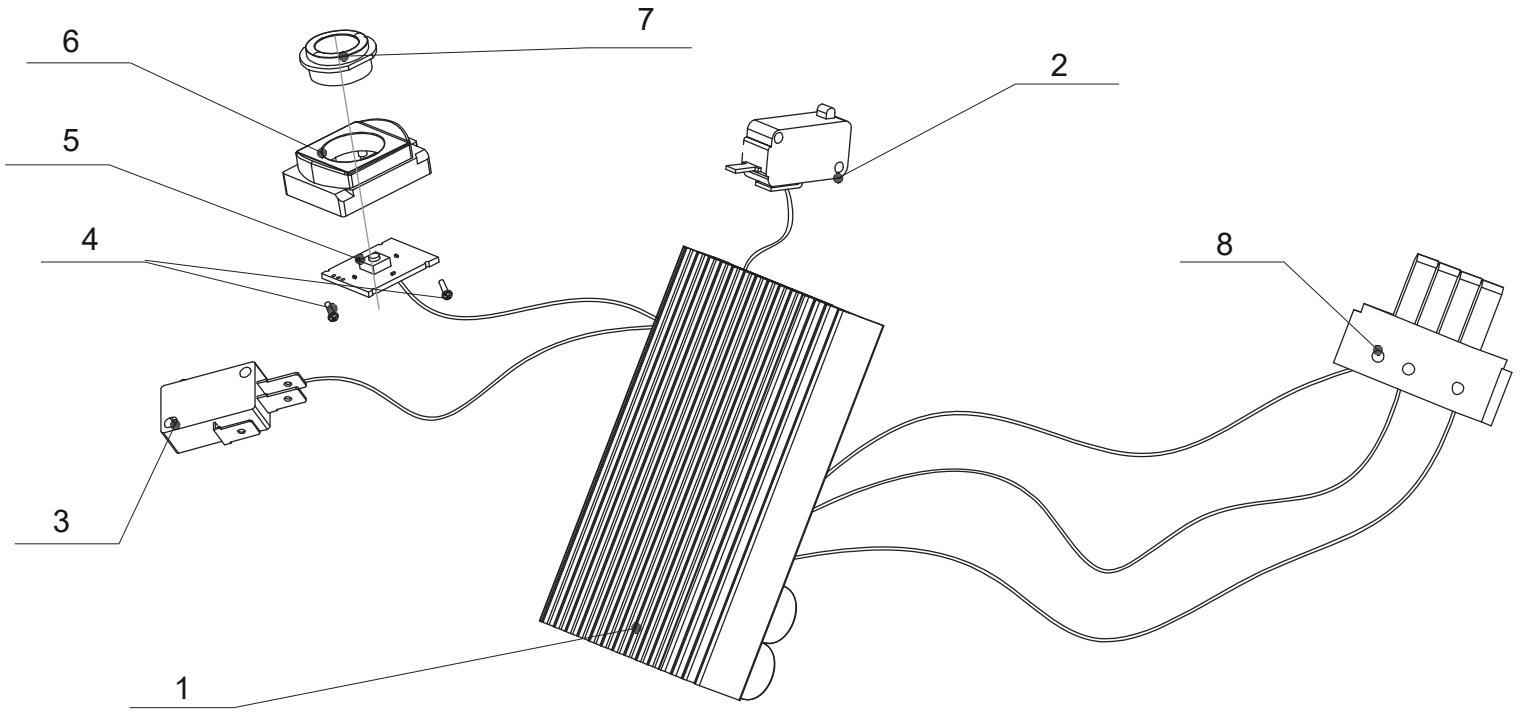
Motor



ET-Nummern

Pos.	Artikel Nummer	Beschreibung	Anzahl	Anmerkung
01	CS101300010	Obere Motorabdeckung	1	schwarz
02	B3056B00000	Selbstschneidende Kreuzkopfschraube	25	Schwarz verzinkt
03	CS101400010	Untere Motorabdeckung	1	schwarz
04	CS101100000	Motor	1	DC40V/1200W
05	B3064B00000	Selbstschneidende Kreuzkopfschraube	6	Typ ST4.8X25-F
06	B3065B00000	Kreuzkopfschraube	3	M5X15
07	CS101200000	Motorhalter	1	
08	CS101600000	Schneckengetriebe der Ölpumpe	1	
09	CS101900000	Feder	1	Weiß verzinkt
10	CS101700000	Ölansaugschlauch	1	NBR / Länge 52 mm
11	B3058B00000	Selbstschneidende Kreuzkopfschraube	5	Typ ST4.0X16-C
12	CS101500000	Ölpumpe	1	schwarz
13	CS101800000	Ölaustrittsschlauch	1	NBR / Länge 148 mm
14	CS103R00000	Kettenrad 6Z 3/8	1	Fe-Cu-C
15	CS103S00000	Kettenraddruckplatte	1	45#
16	B9022B00000	Sprengring Typ A für Welle	2	65Mn, 10
17	CS103T00000	Kettenrad-Druckfeder	1	65Mn

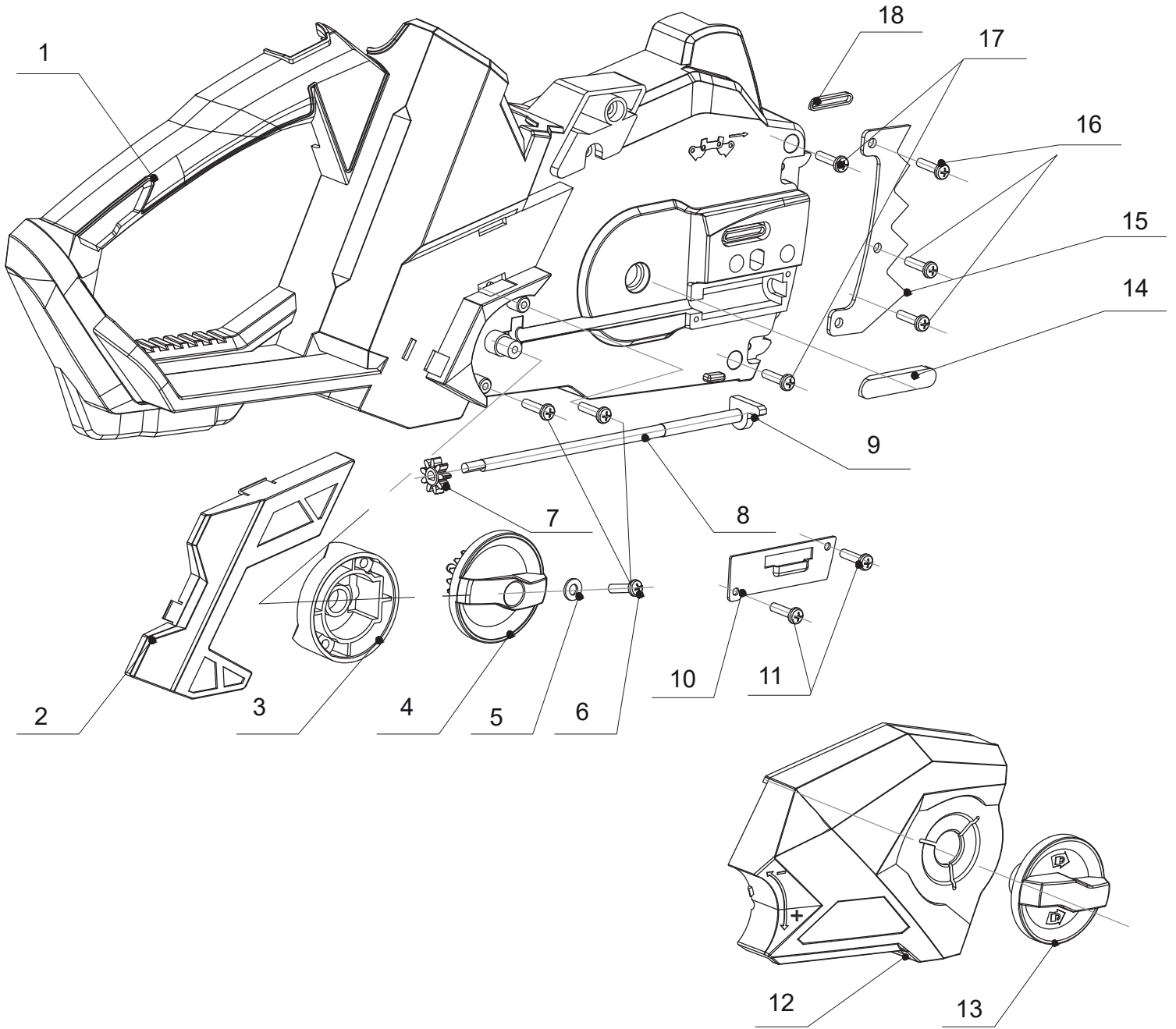
Elektrik



ET-Nummern

Pos.	Artikel Nummer	Beschreibung	Anzahl	Anmerkung
01	CS105100000	40V Kettensägensteuerung	1	DC40V/35A
02	CS103900000	Mikroschalter	1	20A/DC36V 2 Klemmen
03	HT103440000	Mikroschalter	1	3 Klemmen
04	B3035B00000	Selbstschneidende Kreuzkopfschraube	2	Typ ST2.9X9.5-C
05	CS103E00000	Einschaltung	1	Leitungslänge 480mm
06	CS103A00010	Anzeigetafel	1	ABS
07	CS103B00000	Lampenschirm	1	Transparentes ABS
08	E102D000000	Batterie Anschlussleitung	1	
09	CS103Y00000	Schalerverbindungskabel	1	
10	E203J000000	Magnetring B.	1	19.5x35x9

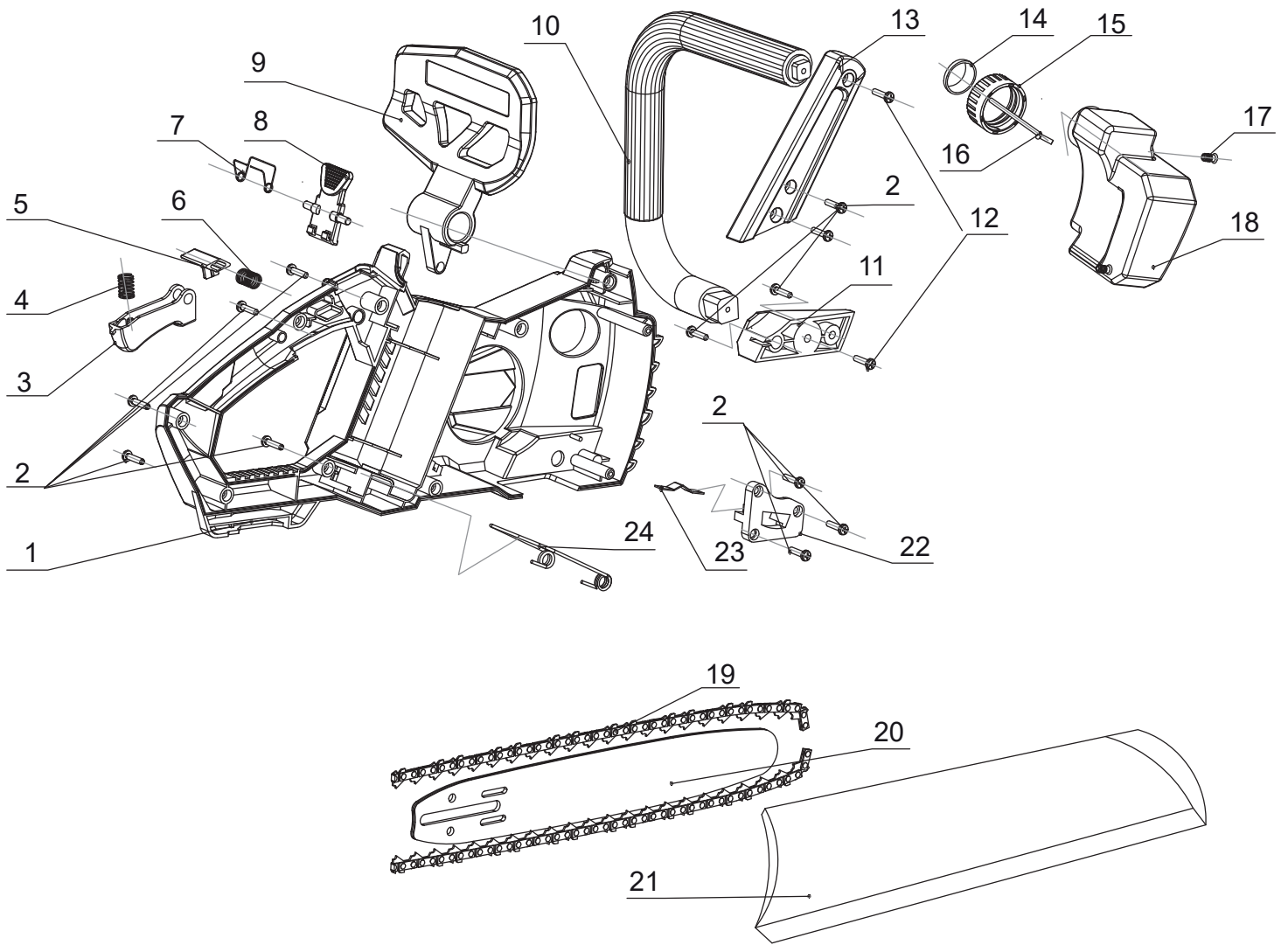
Rechte Gehäusehälfte



ET-Nummern

Pos.	Artikel Nummer	Beschreibung	Anzahl	Anmerkung
01	CS103200010	Gehäusehälfte rechts	1	
02	CS103Q00055	Zierverkleidung	1	Tiefes Silber
03	CS103P00013	Drehgriffaufnahme	1	RAL3020 rot
04	CS103N00013	Drehgriff	1	RAL3020 rot
05	B5053W00000	Unterlegscheibe	1	5.5X10X1
06	B3058B00000	Selbstschneidende Kreuzkopfschraube	3	Typ ST4.0X16-C
07	CS103K00000	Zahnrad für Kettenspannung	1	Fe-Cu-C
08	CS103L00000	Spannhebel	1	45#
09	CS103M00000	Spannung für Führungsschiene	1	45#
10	CS103X00000	Abdeckplatte	1	45#
11	B3066B00000	Selbstschneidende Kreuzkopfschraube	2	Typ ST3.0X14-C
12	CS102100010	Kettenabdeckung	1	schwarz
13	CS102200013	Verriegelungsknopf	1	PA6+GF30, 45#
14	CS102300000	Dichtgummi	1	schwarz
15	CS103J00000	Anschlagkralle	1	45#
16	B3036B00000	Selbstschneidende Kreuzkopfschraube	3	Typ ST4.2X13-C
17	B3056B00000	Selbstschneidende Kreuzkopfschraube	3	Typ ST4.0X20-F
18	CS103W00000	Dichtgummi	1	schwarz

Linke Gehäusehälfte & Schneidgarnitur



ET-Nummern

Pos.	Artikel Nummer	Beschreibung	Anzahl	Anmerkung
01	CS103100010	Gehäusehälfte links	1	
02	B3056B00000	Selbstschneidende Kreuzkopfschraube	3	Typ ST4.0X20-F
03	CS103700013	Gashebel	1	RAL3020 rot
04	CS103D00000	Feder	1	65Mn 6x26x0.5
05	CS103800061	Selbsthemmender Schalter	1	RAL3020 rot
06	CS103C00000	Feder	1	65Mn 4.6x28x0.5
07	CS103G00000	Feder	1	65Mn
08	CS103F00013	Batterieverriegelung	1	PA6+GF30
09	CS103600010	Bremsgriff	1	PA6+GF30, Q235, 45#
10	CS103300010	Griff	1	schwarz
11	CS103400010	Griffaufnahme	1	schwarz
12	B3064B00000	Selbstschneidende Kreuzkopfschraube	2	Typ ST4.8X25-F
13	CS103500010	Griffhalter	1	schwarz
14	CS104600000	Dichtring	1	schwarz
15	CS104100010	Ölverschlussdeckel	1	schwarz
16	CS104400000	Kette für Ölverschlussdeckel	1	PA6+GF30
17	CS104300000	Belüftungsventil	1	schwarz
18	CS104500000	Öltank	1	HDPE
19	CS105501200	Sägekette	1	91PJ052X
20	CS105601200	Führungsschiene	1	140SDEA041
21	CS105701200	Kettenschutz	1	schwarz
22	CS103U00010	Positionierungshalterung	1	schwarz
23	CS103V00000	Bremsklammer	1	Federstahlriemen aus Edelstahl
24	CS103H00000	Feder	1	65Mn